

ETILOMETRO MONOUSO A FIALA FREEDRIVE CON LIMITE A 0,50 G/L

L'etilometro monouso Freedrive è un test per alcol a sola fiala, grazie all'innovativo brevetto Turdus. È affidabile, estremamente semplice e non richiede l'uso del classico palloncino in plastica.



- ✓ **Di facile lettura:** l'etilometro determina se si è superato il limite di legge, senza possibilità di interpretazione e di errore.
- ✓ **Precisione del 100%:** il test risulta avere un'accuratezza del 100% in caso di positività.
- ✓ **Più semplice:** semplifica e velocizza il test, non dovendo soffiare nel palloncino per poi soffiare l'aria espirata nella fiala.
- ✓ **Brevettato:** il brevetto Turdus con indicatore della durata del soffio ha consentito di eliminare il palloncino in plastica.
- ✓ **Ecologico:** si evitano inutili dispersioni nell'ambiente dei palloncini in plastica.
- ✓ **Utilizzato in tutto il mondo:** l'etilometro a sola fiala Freedrive ad oggi è utilizzato in molti paesi del mondo, quali Nord America, Canada e USA, dove è **approvato dall'FDA**, ma anche dalla polizia di Francia, Svizzera e Belgio.

Un po' di storia

La "Turdus Testers of Capacity" è un'azienda francese, fondata nel 1996, animata dall'autentico desiderio di proporre a tutti i suoi utenti l'alcol test più semplice e conveniente.

Turdus è stata la prima azienda al mondo a progettare un alcol test senza palloncino in grado di verificare il tasso alcolemico di un conducente.

L'azienda certificata ISO 9001 ha al suo interno un dipartimento di Ricerca e Sviluppo (R&S) e un suo laboratorio di analisi per permettergli di migliorare le capacità e la qualità dei prodotti nel pieno rispetto di tutti i vincoli delle normative e degli standard in vigore.

La Fiala



Il packaging



Istruzioni D'uso

Importante, per un risultato attendibile si consiglia di attendere **sempre almeno 30 minuti** dall'ultima assunzione di alcol. In caso di incertezza non mettersi alla guida e ripetere il test a distanza di 10 minuti.



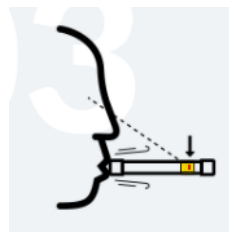
1. RISCALDAMENTO

Tenere l'etilometro in mano per 30 secondi.



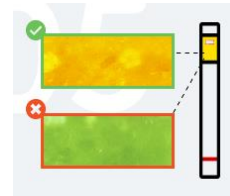
2. ATTIVAZIONE

Premere le estremità per perforare i sigilli di alluminio.



3. SOFFIO

Posizionare l'etilometro in modo tale da poter visualizzare l'indicatore rosso. Inspirare profondamente, quindi soffiare lentamente con un unico respiro finché l'indicatore non diventa bianco.



4. INTERPRETAZIONE

Se i cristalli reattivi rimangono **gialli**: livello di alcol è compreso tra 0,0 e 0,49 g/l. Se i cristalli reattivi diventano **verdi** il livello di alcol è superiore o uguale a 0,5 g/l. Non interpretare dopo 10 minuti dal test.

Caratteristiche Principali

- Etilometro Monouso a sola fiala
- Soglia di rilevamento: $\geq 0,50$ g/l
- Facile interpretazione
- Istruzioni in Multilingua: Italiano, Francese e Tedesco
- Temperatura di utilizzo: $+5^{\circ}\text{C}$ à $+40^{\circ}\text{C}$
- Temperatura di conservazione: -20°C à $+70^{\circ}\text{C}$
- Dimensione fiala 100x12 mm
- Scadenza minima garantita 20 mesi, dove il massimo è 24 mesi dalla produzione
- Il codice EAN è 3700074765313
- Prodotto e certificato in Francia

Affidabilità degli etilometri Turdus

Tutti gli etilometri senza palloncino Turdus, del marchio Freedrive, sono sottoposti a un protocollo di test di qualità durante la produzione.

Il monitoraggio di questo protocollo di qualità è periodicamente verificato da audit ISO 9001 e LNE, che danno luogo al rilascio di certificazioni da parte di questi organismi.

Il protocollo di affidabilità prevede test periodici su campioni da 50 unità.

La produzione viene autorizzata quando questi test forniscono:

- 100% di risultati "positivi", con livello di alcol uguale o maggiore a 0,5 g/l litro di sangue
- 96% di risultati "negativi", per i livelli inferiori a 0,5 g/l litro di sangue (4% sono falsi positivi)

Possiamo quindi affermare che il livello di affidabilità dei nostri prodotti è **del 100%**, in quanto indicano con chiarezza il superamento del livello di alcol nel sangue stabilito dalla legge.

Certificazioni

La fiala Turdus:

- **è conforme alla normativa francese NFX 20-702:2014**, che garantisce uno standard qualitativo elevato;
- **è conforme alla normativa europea REACH per i reagenti contenuti;**
- **è approvata dalla FDA “food and drug administration” negli Stati Uniti.**

Etilometro a fiala e certificazione CE: **non essendo il prodotto un dispositivo medico, non può essere oggetto di richiesta di certificazione CE, ed è vietato apporre il logo CE a pena di sanzione.**

In Italia, ma più in generale in Europa, non esistono attualmente certificazioni specifiche per questo prodotto, tranne in Francia dove il decreto di giugno 2015 fissa le condizioni tecniche imposte agli etilometri utilizzati per prevenire la guida in stato di ebbrezza.